

**REDUST**

SAFARI



**WWW.REDUST.COM**

REDUST GmbH - Weser Str. 4 - 47506 Neukirchen-Vluyn  
Tel.-Nr. 02845 / 984 60 12

# Nutzen & Schutz



## REDUST Alu Dachkorb

- Zusätzlicher Stauraum & funktionaler Dachtransport
- Leichte & robuste Aluminium-Konstruktion
- Tragfähigkeit bis zu 100 kg
- Erhältlich als 2-Türer- & 5-Türer-Version
- Farben: Schwarz/Schwarz oder Schwarz mit Wunschfarbe
- Eintragungsfrei



## REDUST LED-Arbeitsscheinwerfer vorne + hinten

- Extrem leistungsstarke LED-Module für maximale Sicht
- Frontscheinwerfer: je 45 W | ca. 4.000 lm Kaltweiß
- Heckscheinwerfer: je 30 W | ca. 2.233 lm Kaltweiß
- LED-Positionsstreifen (Gelb oder Weiß) für Markierung/Tagfahrlichtoption
- Kabellose Fernbedienung (bis 20 m Reichweite)
- Spezifischer Kabelsatz für REDUST Off-Road — Plug-&-Play + Kabelführung
- Perfekt abgestimmt auf den REDUST Dachkorb
- Hochwertige LED-Einheiten (Lebensdauer ca. 5.000 Std.)
- Eintragungsfrei dank EG-Typgenehmigung



## REDUST Heckleiter

- Perfekte Passform für den REDUST Off-Road
- Hochwertiges Aluminium – leicht, stabil & korrosionsbeständig
- Schwarz pulverbeschichtet – robuster Offroad-Look
- Montage ohne Fahrzeugmodifikationen
- Rechts oder links montierbar
- Tragfähigkeit: bis zu 90 kg
- Breite: ca. 23 cm | Gewicht: ca. 2,5 kg



## REDUST Alu Trittbretter

- Komfortabler Einstieg & funktionaler Seitenschutz
- Markanter Offroad-Look, perfekt integriert ins Fahrzeugdesign
- Aluminiumkonstruktion – extrem leicht, stabil & korrosionsbeständig
- Erhältlich für 2-Türer & 5-Türer
- Farben: Schwarz/Schwarz oder Schwarz mit Wunschfarbe
- Tragfähigkeit bis zu 150 kg pro Seite
- Pulverbeschichtet für maximale Widerstandsfähigkeit
- Montage mit fahrzeugspezifischen Halterungen – Plug & Play



## REDUST Frontschutzbügel

- Speziell entwickelt für den REDUST Off-Road
- Hochwertiger Edelstahl – robust, korrosionsbeständig & langlebig
- Matt-schwarze Pulverbeschichtung für edlen Offroad-Look
- Montage an originalen Befestigungspunkten – keine Modifikationen notwendig
- Eintragungsfrei dank EG-Typgenehmigung



## REDUST Heckschutzbügel – Schwarz – für REDUST Off-Road

- Speziell entwickelt für den REDUST Off-Road
- Material: Edelstahl – extrem robust & korrosionsbeständig
- Pulverbeschichtet in Schwarz – widerstandsfähig & hochwertig
- Schutz der Heckstoßstange vor Parkschäden & Geländekontakten
- Einfache Montage – keine Fahrzeugmodifikationen erforderlich
- Eintragungsfrei dank EG-Typgenehmigung



## REDUST ALU-UNTERFAHRSCHUTZ

- Speziell entwickelt für den REDUST Off-Road
- Hochwertiger Edelstahl – robust, korrosionsbeständig & langlebig
- Matt-schwarze Pulverbeschichtung für edlen Offroad-Look
- Montage an originalen Befestigungspunkten – keine Modifikationen notwendig
- Eintragungsfrei dank EG-Typgenehmigung

# Nutzen & Schutz



## REDUST Windabweiser

- Speziell für den REDUST Off-Road entwickelt
- 4-teiliges Set (vorne & hinten)
- Hochwertiges Acrylglas - robust & witterungsbeständig
- Reduziert Windgeräusche & verhindert Regen-/Schmutzeintritt
- Einfache Montage ohne Fahrzeuganpassungen



## Anhängerkupplung

- Perfekte Passform für den REDUST Off-Road
- Wahlweise fest oder abnehmbar
- Inkl. fahrzeugspezifischem 13-poligem Elektrosatz
- Bis zu 1.400 kg Anhängelast & 80 kg Stützlast
- Eintragungsfrei dank EU-Genehmigung

## ODER



## Anhängerkupplung

- Perfekte Passform für den REDUST Off-Road
- Wahlweise fest oder abnehmbar
- Inkl. fahrzeugspezifischem 13-poligem Elektrosatz
- Bis zu 1.400 kg Anhängelast & 80 kg Stützlast
- Eintragungsfrei dank EU-Genehmigung



## REDUST Schnorchel

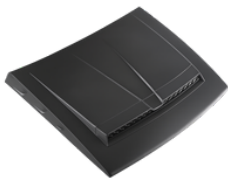
- Erhöhte Luftansaugung für maximalen Motorschutz im Gelände
- Schutz vor Wasser, Staub und Schmutz – ideal für Off-Road-Einsätze
- Präzise Passform & sichere Befestigung
- Stabile und abgedichtete Bauweise für hohe Belastbarkeit

# Optik



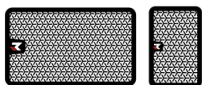
## REDUST Radlaufverbreiterungen

- Kraftvolle Off-Road-Optik – deutlich breitere Silhouette
- Perfekte Passform für 2- und 5-Türer-Modelle
- Robuster ABS-Kunststoff – schlagfest, witterungsbeständig & langlebig
- Originalen Radlaufverbreiterungen werden einfach ersetzt
- Kompatibel mit Original-Befestigungspunkten



## REDUST Motorhaubenhutze

- Markante Off-Road-Optik für einen kraftvollen Auftritt
- Perfekte Passform für den REDUST Off-Road
- Robuste, schlagfeste Kunststoffkonstruktion - langlebig & witterungsbeständig
- Einfache mit Sikaflex-Kleber - keine Bohrungen erforderlich



## REDUST Seitenscheiben-Aufkleber Set

- Auffälliges REDUST-Design für einen markanten Look
- Passgenau für die Seitenscheiben des REDUST Off-Road entwickelt
- Hochwertige, wetter- und witterungsbeständige Folie
- Einfache Montage & rückstandslose Entfernung
- Erhältlich mit oder ohne R-Logo
- Eintragungsfrei



## REDUST Reserveradabdeckung

- Speziell entwickelt für den REDUST Off-Road
- Schutz vor Witterung, Schmutz & witterungs-Einflüssen
- Erhältlich in Schwarz glänzend oder Schwarz-Chrom
- Hochwertige Verarbeitung & perfekte Passform
- Einfache Montage ohne Modifikationen





## REDUST Frontstoßstange

- Komplette REDUST Off-Road Frontstoßstange inkl. Kühlergrill & Zierelementen
- Markante Off-Road-Optik & verstärkte Frontarchitektur
- Optimierte Luftführung durch integrierte Kühlluftöffnungen
- Aus hochfestem ABS-Kunststoff – schlagfest, formstabil & witterungsbeständig
- Oberfläche ist Mattschwarz lackiert



## REDUST Heckstoßstange

- Komplette REDUST Off-Road Heckstoßstange inkl. Zierleisten
- Extrem robuste Optik & zusätzlicher Schutz für das Heck
- Hohe Widerstandsfähigkeit durch schlagfesten ABS-Kunststoff
- Oberfläche ist Mattschwarz lackiert
- Kompatibel mit Parksensoren & Rückfahrkamera



## REDUST Front-Kühlergrill

- Markanter, aggressiver Off-Road-Look – maximiert die Präsenz der Front
- Perfekte Passform für den REDUST Off-Road
- Hochwertiger ABS-Kunststoff – schlagfest, UV-beständig & langlebig
- Plug-and-Play Installation – keine Anpassungsarbeiten
- Kompatibel mit Original-Befestigungspunkten



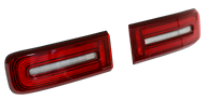
## REDUST Emblem

- „R“-Logo in Chrom – B/H: 90 × 57 mm
- „R“-Logo in Schwarzchrom – B/H: 80 × 50 mm
- „REDUST“-Schriftzug – B/H: 85 × 20 mm
- Aus hochwertigen, witterungsbeständigen Materialien gefertigt
- Selbstklebend - einfache Montage ohne Werkzeug
- 3D-Effekt für eine markante, edle Optik
- Vielseitig anbringbar: Heckklappe, Kotflügel, Kühlergrill oder Innenraum



## REDUST LED-Scheinwerfer

- Komplettes LED-Scheinwerfer-Set (links + rechts)
- Enorme Lichtleistung für bessere Sicht bei Nacht & Off-Road-Fahrten
- Integriertes LED-Tagfahrlicht für moderne Optik & höhere Sichtbarkeit
- Entwickelt für den REDUST Off-Road – perfekte Passform



## REDUST Rückleuchten

- Set aus 2 LED-Rückleuchten (links + rechts)
- Moderne LED-Technologie für maximale Leuchtkraft & Sicherheit
- Plug-&-Play-Montage – keine Anpassungen am Fahrzeug notwendig



## REDUST Blinker

- Off-Road-Haubenblinker-Set (links + rechts)
- Inspiriert vom Design ikonischer Off-Road-Fahrzeuge
- Passgenau für den REDUST Off-Road entwickelt
- Robuste, wetter- & UV-beständige Gehäuse



## REDUST Seitenblinker

- Set aus 2 Seitenblinkern (links + rechts)
- Schwarzes Gehäuse für sportliche, dezente Optik
- LED-Technologie für klare Blinksignale
- Plug-&-Play Austausch – keine Anpassungen erforderlich



## REDUST LED-Standlichter

- 2× LED-Standlichter für die Front
- Modernes, helles LED-Leuchtbild und super Optik
- Robuste, hochwertige Lichtmodule für langlebige Performance



## REDUST LED-Standlichter

- Markante Bergsilhouette im REDUST Adventure-Design
- REDUST & 4x4 Logos für einen kraftvollen Off-Road-Look
- Hochwertige, UV- und witterungsbeständige Sticker
- Präzise Konturgeschnitten – keine Hintergrundfolie
- Einfache, blasenfreie Montage
- Rückstandslos entfernbar
- Ideal als Ergänzung zu weiteren REDUST Off-Road Upgrades

# Felgen & Fahrwerk



## REDUST Alufelgen 15-Zoll

- Felgenmaß: 15-Zoll – entwickelt für maximale Off-Road-Performance
- Hochbelastbare Konstruktion für anspruchsvolles Terrain
- Zwei Finish-Varianten:
  - Schwarz/Silber - Felgengröße 6.0Jx15 / Einpresstiefe 5 / Lochkreis 5/139.70
  - Schwarz Matt - Felgengröße 5.5Jx15 / Einpresstiefe 5 / Lochkreis 5/139.70
- Lieferumfang
  - 4x Alufelge
- Eintragungsfrei dank TTG



## BF Goodrich All-Terrain Reifen 235/70 R15

- 235/70 R15 104/101 S BF Allwetterreifen
- Vielseitiges All-Terrain-Profil – stark im Gelände & zuverlässig auf Asphalt
- Hohe Traktion auf losen und nassen Untergründen
- Geeignet alle für Offroad-Umbauten



## REDUST Spurverbreiterungen + 50 mm / 60 mm

- Erhältlich in 50 mm oder 60 mm pro Achse
- Hochwertige Aluminium-Konstruktion – leicht & extrem widerstandsfähig
- Inklusive Radschrauben
- Mit Gutachten – Eintragung erforderlich in Kombination mit Felgen



## REDUST Höherlegungsfahrwerk 50mm

- Komplettes Höherlegungsfahrwerk in Comfort-Abstimmung
- Höherlegung +50 mm (VA & HA)
- Gasdruck-Stoßdämpfer für Vorder- und Hinterachse
- Inkl. 4 Schraubenfedern, 4 Stoßdämpfer, Polyurethan-Buchsen & Montagematerial
- Mit TÜV-Teilegutachten für eine problemlose Eintragung
- Doppelwandiges Dämpferrohr für reduzierte Temperaturentwicklung
- Verchromte 14-mm-Kolbenstange für maximale Haltbarkeit
- Stoßdämpfer werden inklusive Staubmanschetten geliefert



## REDUST Nabenkappen

- Hochwertige Nabenkappen mit dem „R“-Logo
- Passend für alle REDUST Felgen
- Lieferumfang: 4x Nabenkappe

# Motor



## REDUST Turbolader Set

- Spürbares Leistungsplus & schnelleres Ansprechverhalten
- Optimiertes Drehmoment für Gelände & Trailer-Betrieb
- Einbaufertiges Komplett-Kit - Plug & Play
- Entwickelt für maximale Haltbarkeit & Alltagstauglichkeit
- Ideal für Offroad-Umbauten, Camping-Setups & Geländefans



## REDUST Pedal Box +10 % Beschleunigung

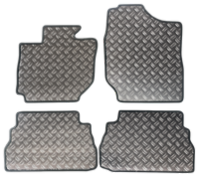
- Spürbar mehr Fahrdynamik & direkteres Ansprechverhalten
- Bis zu +10 % schnellere Beschleunigung + Eco-Modus zur Verbrauchsreduzierung
- 4 Programme, bequem per Fernbedienung wählbar
- High-Tech Elektronik – Made in Germany, 5 Jahre Garantie
- Einfache Plug-&-Play-Montage, vollständig rückrüstbar

# Interieur



## REDUST Lenkrad-Logo

- Exklusives REDUST „R“-Emblem für das Lenkrad
- Sportliches Premium-Finish für den Innenraum
- Präzise Passform & einfache Montage
- Perfekte Ergänzung zu allen REDUST Sport-Lenkrädern



## REDUST Riffelblech-Fußmatten

- Passgenau für den REDUST Off-Road gefertigt
- Aus robustem Aluminium im Riffelblech-Design – extrem widerstandsfähig
- Anti-Rutsch-Relief für sicheren Halt auch bei Nässe
- Schwarze Gummikanten für besseren Grip und saubere Optik
- Optimal für harte Offroad-Einsätze & täglichen Gebrauch



## REDUST Premium-Lenkrad

- Hochwertige Materialkombination für exklusiven Premium-Look
- Originallenkrad – nur die Oberfläche wurde bearbeitet
- Echtleder-Griffflächen für perfekten Halt und angenehme Haptik
- Mit markantem R-Logo in der Mitte
- Ideal für Off-Road-Umbauten und Premium-Innenraumkonzepte



## REDUST Premium-Sitzbezüge

- Premium-Sitzbezüge in Braun oder Schwarz
- Strapazierfähiges Kunstleder – pflegeleicht & robust
- Präzise Passform für den REDUST Off-Road Innenraum
- Schützt die Originalsitzbezüge zuverlässig
- Optional mit REDUST-Logo erhältlich



## REDUST Premium-Cockpit

- Wahlweise im Holz-Look oder Carbon-Finish
- Exklusive Aufwertung für den Innenraum
- Präzise Passform für originale Cockpitflächen
- Hochwertige Oberflächenoptik & langlebige Verarbeitung
- Einfache Montage Dank bereits angebrachtem doppelseitigen 3M Klebeband



## REDUST Kopfkissen

- Wahlweise im Holz-Look oder Carbon-Finish
- Exklusive Aufwertung für den Innenraum
- Präzise Passform für originale Cockpitflächen
- Hochwertige Oberflächenoptik & langlebige Verarbeitung
- Einfache Montage Dank bereits angebrachtem doppelseitigen 3M Klebeband

